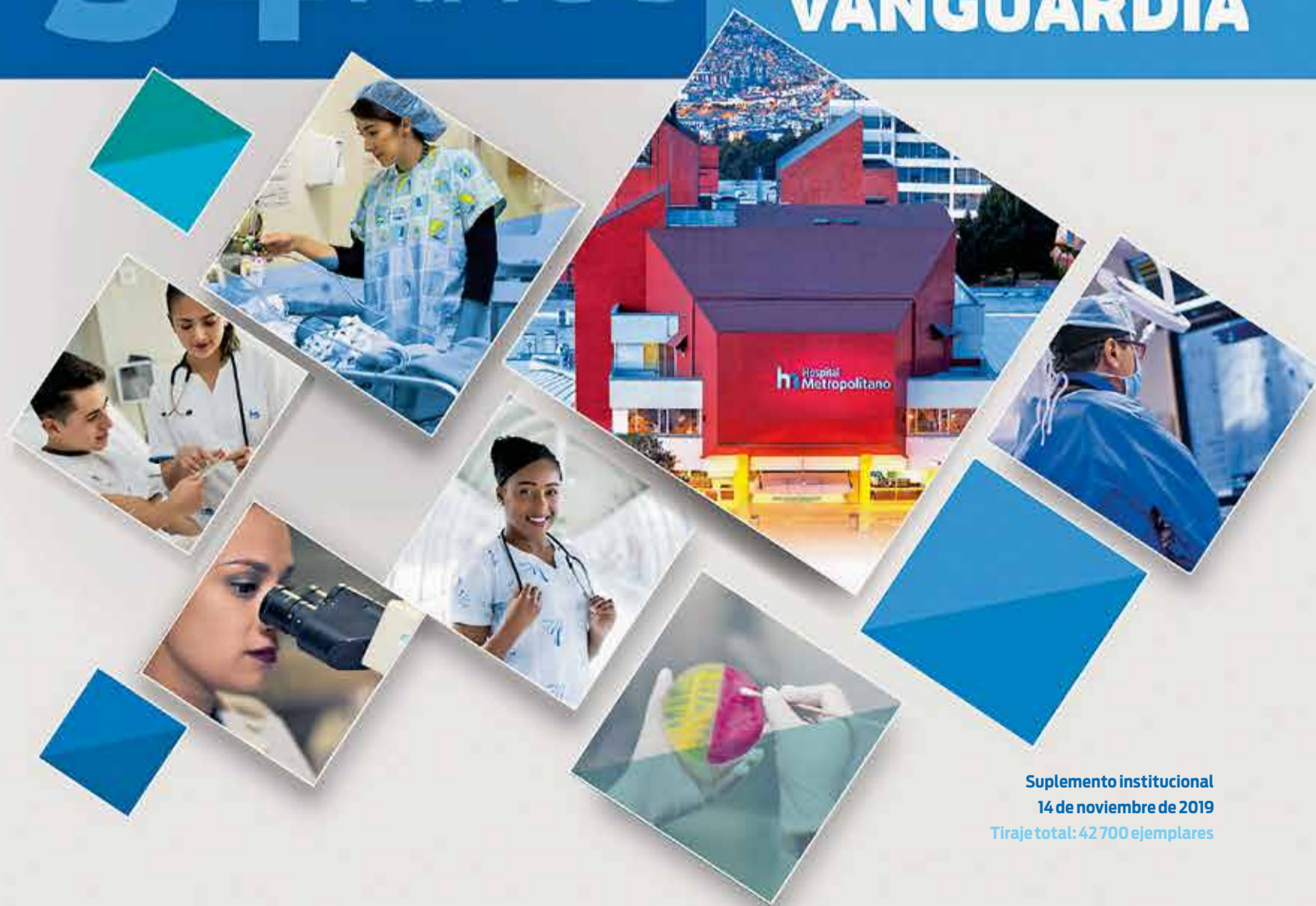


h Hospital
Metropolitano



34 AÑOS

Siempre innovando
SIEMPRE A LA VANGUARDIA



Suplemento institucional
14 de noviembre de 2019
Tiraje total: 42700 ejemplares

Información

UN HOSPITAL CON LOS MEJORES ESTÁNDARES

SER MÉDICO ES UNA PROFESIÓN QUE IMPLICA SACRIFICIO, VOCACIÓN Y PASIÓN POR LA SALUD.

El Hospital Metropolitano es una entidad de tercer nivel y de especialidad, a donde acuden pacientes con afecciones menores hasta gravísimas y críticas, de máxima complejidad, por lo que el servicio y la operación deben enfocarse en utilizar y brindar los mejores y más altos estándares de calidad en todas sus áreas.

Desde el primer día, nuestro Hospital ha trabajado con excelencia y compromiso. Hoy, después de 34 años, se ha convertido en el líder y el referente de los hospitales privados del Ecuador y, por qué no decirlo, también de América Latina.

La visión del grupo de médicos fundadores, quienes con la invaluable colaboración y soporte de la compañía American Medical International, tomaron la responsabilidad de crear una entidad médica con los mejores estándares de calidad y seguridad. Hoy con-

tamos con un cuerpo médico con gran preparación y conocimiento, con vocación y entrega total a sus pacientes. Asimismo, un equipo interdisciplinario de salud, enfermeras, tecnólogos, auxiliares, que junto a un grupo de administradores con experticia y especialización en la operación y desarrollo de hospitales, buscan de manera constante el desarrollo, la continuidad y la excelencia de la institución.

Nuestra familia HM ha implementado protocolos y estándares de atención con tecnología de punta y centrados en el paciente y su entorno.

Ha conseguido la acreditación Joint Commission International (JCI), por tres periodos consecutivos desde el año 2011. Planetree es una certificación por la cual el Hospital ha iniciado su gestión para enfocar la atención centrada en la persona y lograr una satisfacción integral del paciente y su familia durante su estadía y en su recuperación.

En la actualidad, nos encontramos ejecutando el proyecto de transformación digital Atenea para sistematizar procesos y ser los pioneros en Ecuador con historias clínicas digitales.

No se puede dejar de mencionar a la Fundación Metrofraternidad, que con su valiosa labor social, permite a los más necesitados acceder a una atención médica de especialidad que cambiará positivamente su vida.

En estos 34 años, el Hospital Metropolitano ha sabido preservar los valores y compromisos con los que nació: excelencia, calidad, calidez, seguridad y ética; y continuará manteniendo su éxito y liderazgo en las generaciones venideras.



DR. RAFAEL ARCOS RENDÓN
Presidente del Directorio de Conclina C.A.

Información

PROYECTOS IMPORTANTES VIENEN PARA EL HOSPITAL

EL MEJORAMIENTO CONSTANTE ES FUNDAMENTAL PARA ASEGURAR LA CALIDAD DE LA ATENCIÓN.

Un elemento que siempre debemos considerar es los años que estamos cumpliendo y la trayectoria del Hospital. Somos pioneros en el país y hemos aportado con mucho a la Medicina ecuatoriana, ya que contamos con un equipo profesional de la más alta calidad.

Estos 34 años han dado paso a muchas historias de complejidad médica y resolución de graves problemas que aún se guardan en la memoria, no solo de los galenos, sino también de los pacientes y sus familias, quienes recuperaron su salud y pudieron continuar con su vida.

Buscamos siempre estar a la vanguardia y entre los mejores hospitales que son referentes en la región. Y eso ha sido reconocido por los pacientes. También estamos

acreditados por la Joint Commission International, lo cual hace que contemos con un estricto control de la calidad de procesos en la institución.

Uno de los objetivos es siempre contar con los mejores equipos y estar atentos a la evolución tecnológica mundial para renovarnos. Como parte del cambio, como bien conocen, está en marcha una plataforma digital integral para ofrecer un mejor servicio.

Actualmente, hemos iniciado ya el programa de cirugías robóticas, como en los grandes centros de Medicina en todo el mundo, y trabajamos para obtener más espacios como estos para perfeccionarnos en cada paso.

Además, tenemos en agenda, para el próximo año la optimización de ciertas áreas como el centro de cáncer, que tendrá un nuevo y moderno acelerador lineal para

radioterapia y consolidaremos una estructura integral del centro oncológico.

Hay que insistir y resaltar que el Hospital Metropolitano cuenta con un cuerpo médico con la mejor preparación, experticia y trayectoria. Ellos se han consolidado como un grupo médico científico con la virtud de responder casos complejos con rapidez y efectividad.

El equipo administrativo siempre ha sido y será una parte fundamental para poder mantener un hospital de la magnitud del Metropolitano y velar porque se brinde un excelente servicio en cada paso y meta trazada.



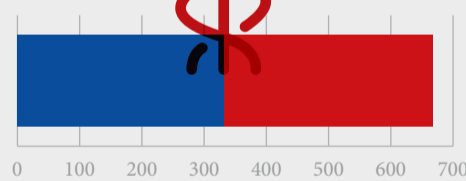
DR. RAÚL JERVIS SIMMONS
Director Médico

Responsable de contenido, portada y fotos: Hospital Metropolitano • Editor de Nuevos Productos: Alberto Araujo • Redacción y coordinación: Elizabeth Frías • Editor de Diseño Editorial: Christian Obando • Diseño Editorial: EL COMERCIO • Jefe de Impresión Comercial: Jaime Castro • Jefa Comercial de Suplementos: Paula Vallejo • Ventas: Micaela Montalvo • Circula con EL COMERCIO: a escala nacional • Edición y preprints: Grupo EL COMERCIO, av. Pedro Vicente Maldonado 11515 • suplementos@elcomercio.com

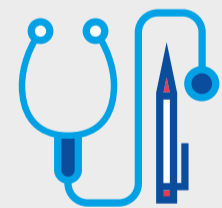
NUESTROS INDICADORES REFLEJAN NUESTRA PROMESA DE CALIDAD Y SEGURIDAD

Médicos del Hospital Metropolitano

333 Activos 344 Asociados



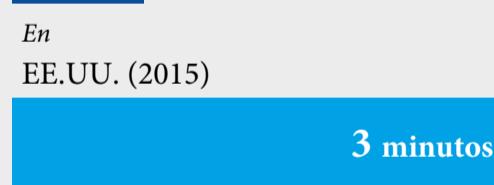
El 63% de los médicos fueron formados en el extranjero.



Fuente: Hospital Metropolitano

Tiempo promedio de respuesta en paro cardio respiratorio

En minutos 2018 HM 0,85 minutos



Fuente: www.ncbi.nlm.nih.gov/pmc/articles/PMC4798034/

Promedio día estadía HM

En días 2018 HM 2,77



En Fundación Santa Fé de Bogotá (2017) 5,18

Fuente: www.fjfb.org.co/wps/wcm/connect/fjfb/5cd8234-406-4266-a49-412181bc481/3-INFORME+DE+GESTION+2018.pdf?MOD=AJPERES

Tiempo promedio estadía en Emergencia

En horas

HM 3:06 2018 HM 2:01 2019

7:00 En Canadá (2016)



*Enero a septiembre

Fuente: www.ncbi.nlm.nih.gov/pubmed/27111127

Porcentaje de caídas de pacientes

0,02%



De 0,02% a 0,04%



En EE.UU. (2013)

Fuente: www.ncbi.nlm.nih.gov/pubmed/23143749

NUESTROS INDICADORES REFLEJAN NUESTRA PROMESA DE CALIDAD Y SEGURIDAD

Índice de infecciones

En porcentaje

2018 HM 1,31%



EE.UU. (2011) Fuente: Intramed 5%

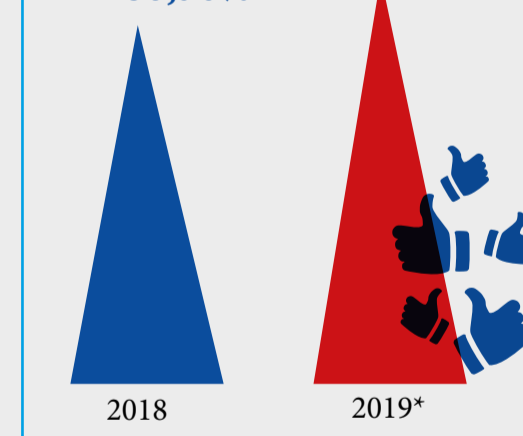
Colombia (2018) 5%

Fuente: www.unisantis.edu.co/Revista/2034COMITES41_mergel.pdf; www.tns.gov.co/buscador-eventos/BoletinEpidemiologico/2019%20Bolet%C3%A9n%20epidemiol%C3%B3gico%20semanal%2025.pdf

Voz del cliente: Net Promoter Score (indicador de lealtad del paciente)

En porcentaje

2018 86,30%



*Enero a septiembre

Fuente: Hospital Metropolitano

Voz del cliente: Índice de satisfacción

En porcentaje

2018 85,91% 2019* 88,13%



*Enero a septiembre

Fuente: Hospital Metropolitano

Porcentaje de reingresos no planeados a los 30 días del alta por la misma patología

En días

2018 HM 2,31%

*2019 HM 1,57% *Enero a septiembre



Fuente: www.hcup-us.ahrq.gov/reports/statbriefs/sb230-7-Day-Versus-30-Day-Readmissions.pdf

Reintervenciones quirúrgicas no planeadas a los 30 días de la cirugía inicial por la misma patología

En porcentaje

1,57% 0,78%

HM 2018 HM *2019

*Enero a septiembre

Fuente: www.ncbi.nlm.nih.gov/pubmed/23165614



Información

CAPACIDAD HUMANAY TECNOLÓGICA SON LAS FORTALEZAS

AMÉRICA ECONOMÍA PUBLICÓ SU RANKING ANUAL Y EL HOSPITAL SE UBICÓ EN EL PUESTO 18 EN LA REGIÓN.



ING. JAVIER CONTRERAS CEVALLOS
Presidente Ejecutivo
Conclina C.A.

Cuidar de la salud de los ecuatorianos y hacerlo con excelencia, calidad y seguridad son los valores más fuertes del Hospital. La innovación es otro de nuestros pilares y por ello iniciamos nuestra transformación digital, cuya tecnología nos llevará a ser más eficientes y será un soporte importante para nuestros médicos en el cuidado clínico de los pacientes.

Facilitará el acceso a la historia clínica digital con una interconexión con bases de datos internacionales, que corroboren diagnósticos y tratamientos en línea; todo esto redundará en medicina de mejor calidad.

Iniciamos la era de la cirugía robótica al adquirir el sistema quirúrgico Da Vinci. Esta tecnología inteligente se caracteriza por asistir al médico en una cirugía con absoluta precisión, y es mínimamente invasiva.

Seremos parte de dos proyectos hospitalarios para traspasar las mejores prácticas del HM. Uno en Manta, donde se construirá el Hospital Umiña, proyecto en el cual participaremos inicialmente como asesores y ad-

ministradores y el otro, con un convenio similar en un nuevo desarrollo hospitalario en Guayaquil.

La responsabilidad social es parte de nuestra filosofía. Junto a la Fundación Metrofraternidad realizamos brigadas anuales de salud, consultas ambulatorias e intervenciones quirúrgicas para la población más necesitada. Llevamos a cabo 9 000 consultas ambulatorias y alrededor de 400 cirugías al año, prácticamente, gratuitas. Es nuestra manera de retribuir a la comunidad.

Una de las acreditaciones más valoradas es la Joint Commission International, organismo que certifica a los hospitales con calidad y seguridad frente al paciente. Orgullosamente, somos el único hospital en el país con esta acreditación.

Adicionalmente, estamos trabajando en otra certificación llamada Planetree para mejorar la experiencia hospitalaria, enfocada en la atención

centrada en la persona y en su familia, considerando sus necesidades integrales de una manera cálida y cercana. Los reconocimientos que hemos recibido son el fruto del esfuerzo institucional y el compromiso de todos quienes forman parte de la familia Hospital Metropolitano.

En el mes de octubre pasado, América Economía publicó su ranking latinoamericano de los mejores hospitales. Consideran indicadores como la calidad, seguridad, trascendencia, reputación, infraestructura, tecnología y formación del cuerpo médico. Este año, el Hospital Metropolitano se ubicó en la posición 18 entre los mejores hospitales de Latinoamérica. Continuaremos trabajando para tener un hospital ecuatoriano entre los 10 primeros, porque estamos convencidos que el camino a la excelencia no tiene fin.



Publicidad

Hospital Metropolitano



Nos unimos a la celebración de los **34 años** de trayectoria de un gran aliado estratégico.
Trabajamos juntos por el cuidado de la salud.

